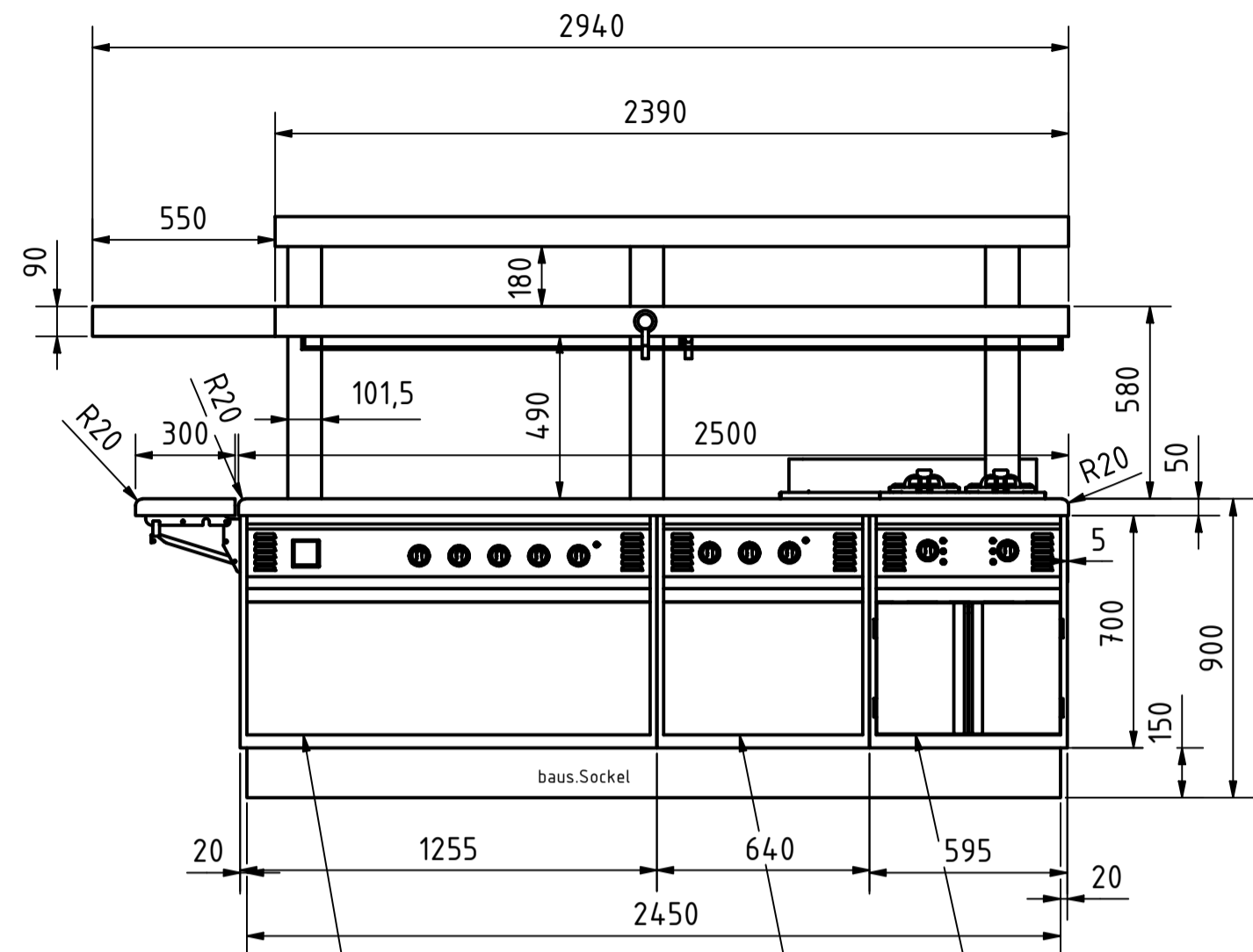


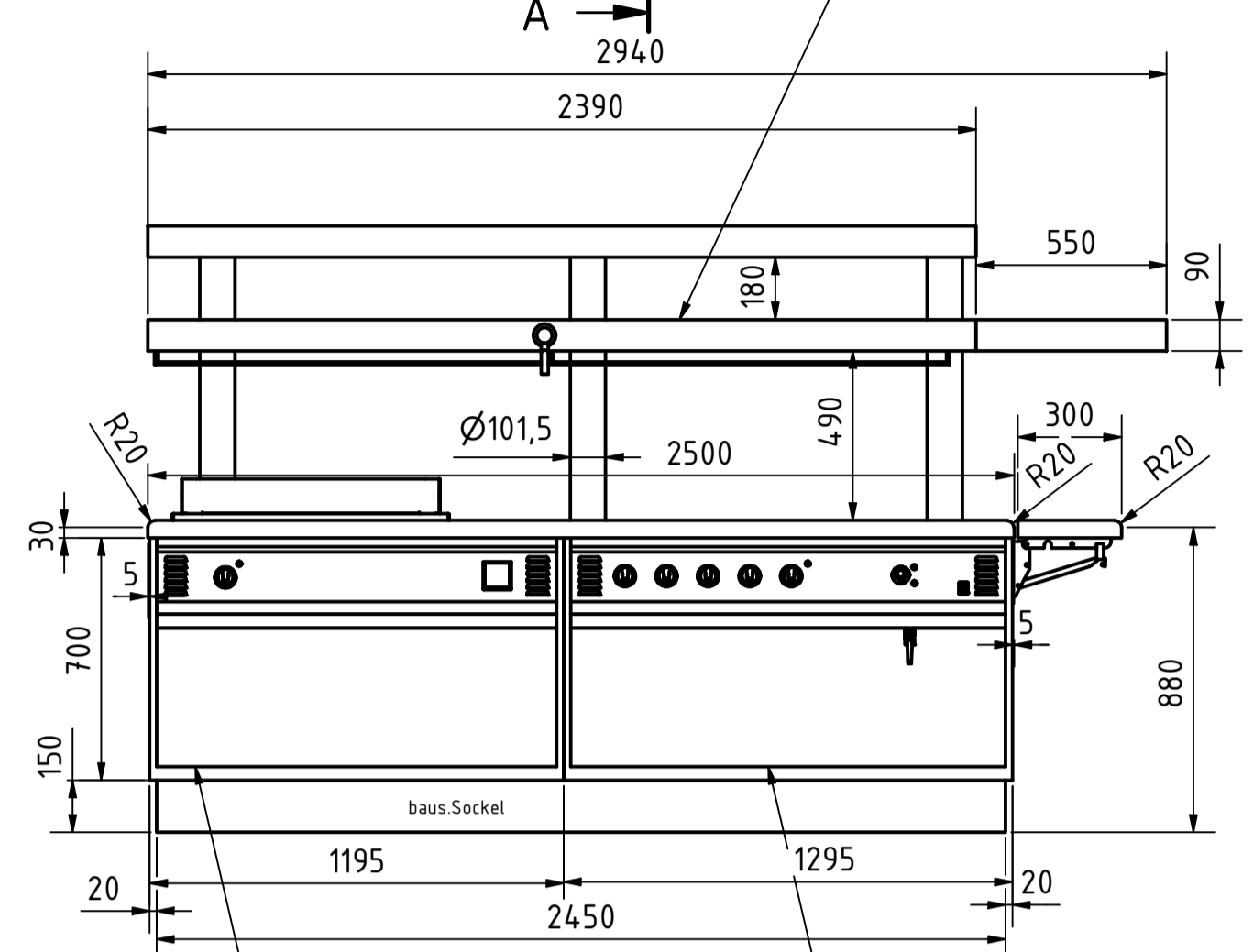
Aufsatzbord-Sonder 2940x400/600x500mm  
 -inkl. Aufstellfläche f.baus.Salamander Berner BSALH60TE  
 -inkl. LED-Longfeldleuchte unten umlaufend eingelassen Farbe: 3000K,  
 Schalter im Unterbau  
 -Unterbleche abnehm.f.Installations der  
 Mischbafl. Echtermann Art.-Nr.206-113/200-125  
 -Zuleitungen über Rohrsteher d=101,5mm  
 -8mm Rundstab-Kellenhalter vorn und hinten, unten



HUO-H1 1255x750x700mm  
 -Bedienblende oben, inkl.Stecks.230V/16A  
 -RW-Ausschnitt mit abnehm.Blende  
 -AV li.

HUO-H1 640x750x700mm  
 -Bedienblende oben  
 -RW-Ausschnitt mit abnehm.Blende

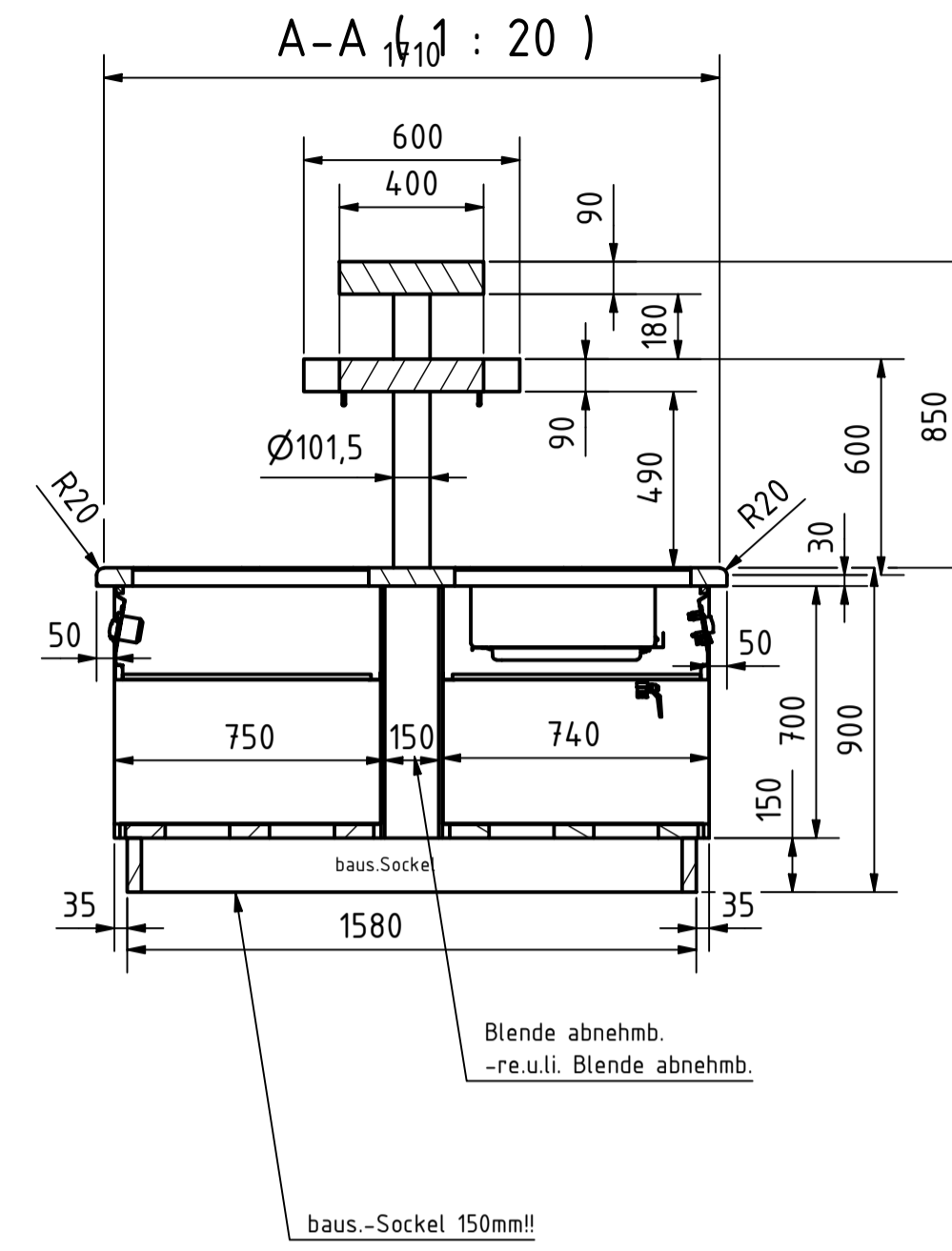
HUF-H1 595x750x700mm  
 -Bedienblende oben  
 -Flügelüren  
 -RW-Ausschnitt mit abnehm.Blende  
 -AV re.



HUO-H1 1195x750x700mm  
 -Bedienblende oben, inkl. Steckd.230V/16A  
 -Fettschublade in Bedienblende  
 -RW-Ausschnitt mit abnehm.Blende  
 -AV li.

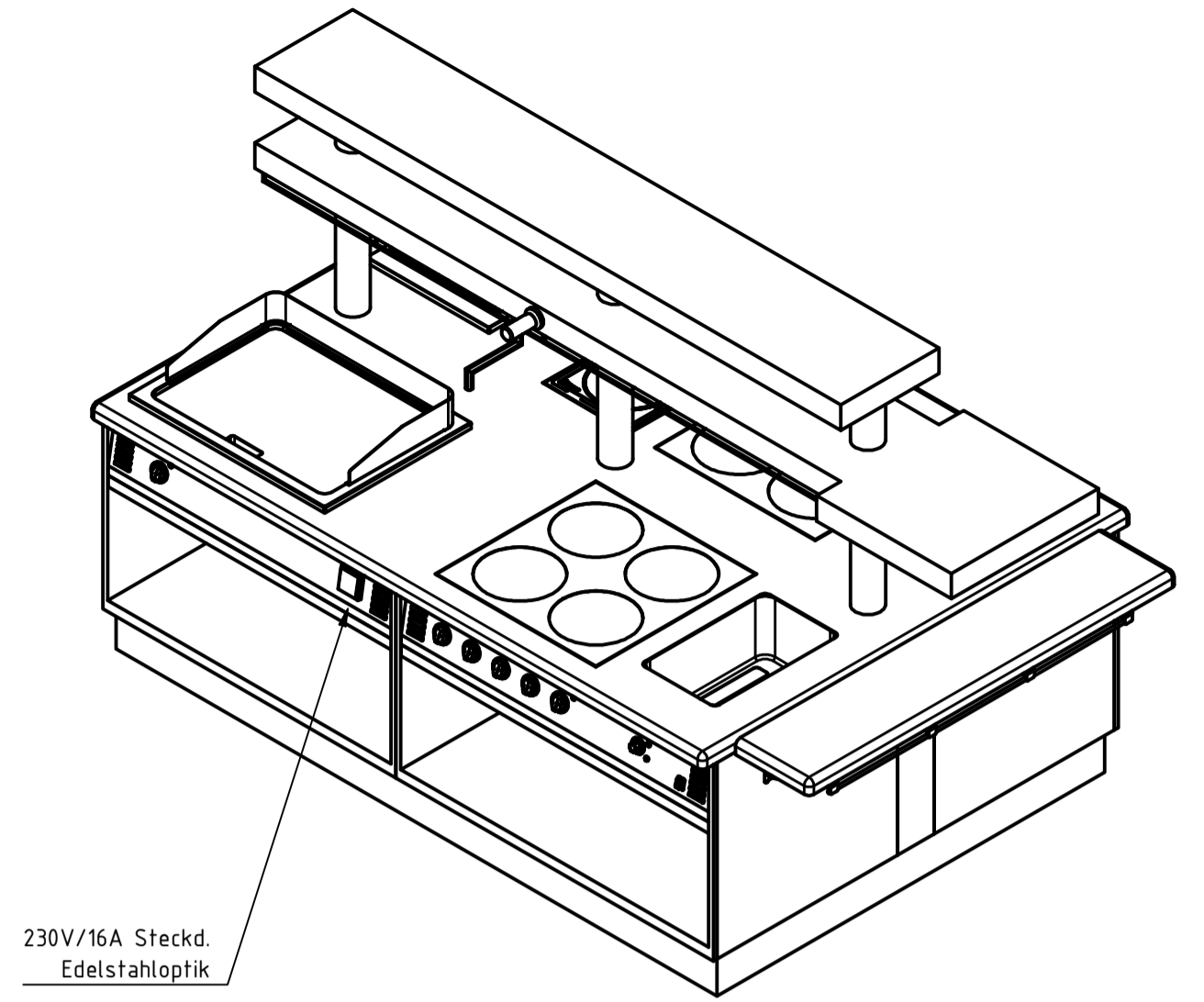
HUO-H1 1295x750x700mm  
 -Bedienblende oben  
 -RW-Ausschnitt mit abnehm.Blende  
 -AV re.

A →

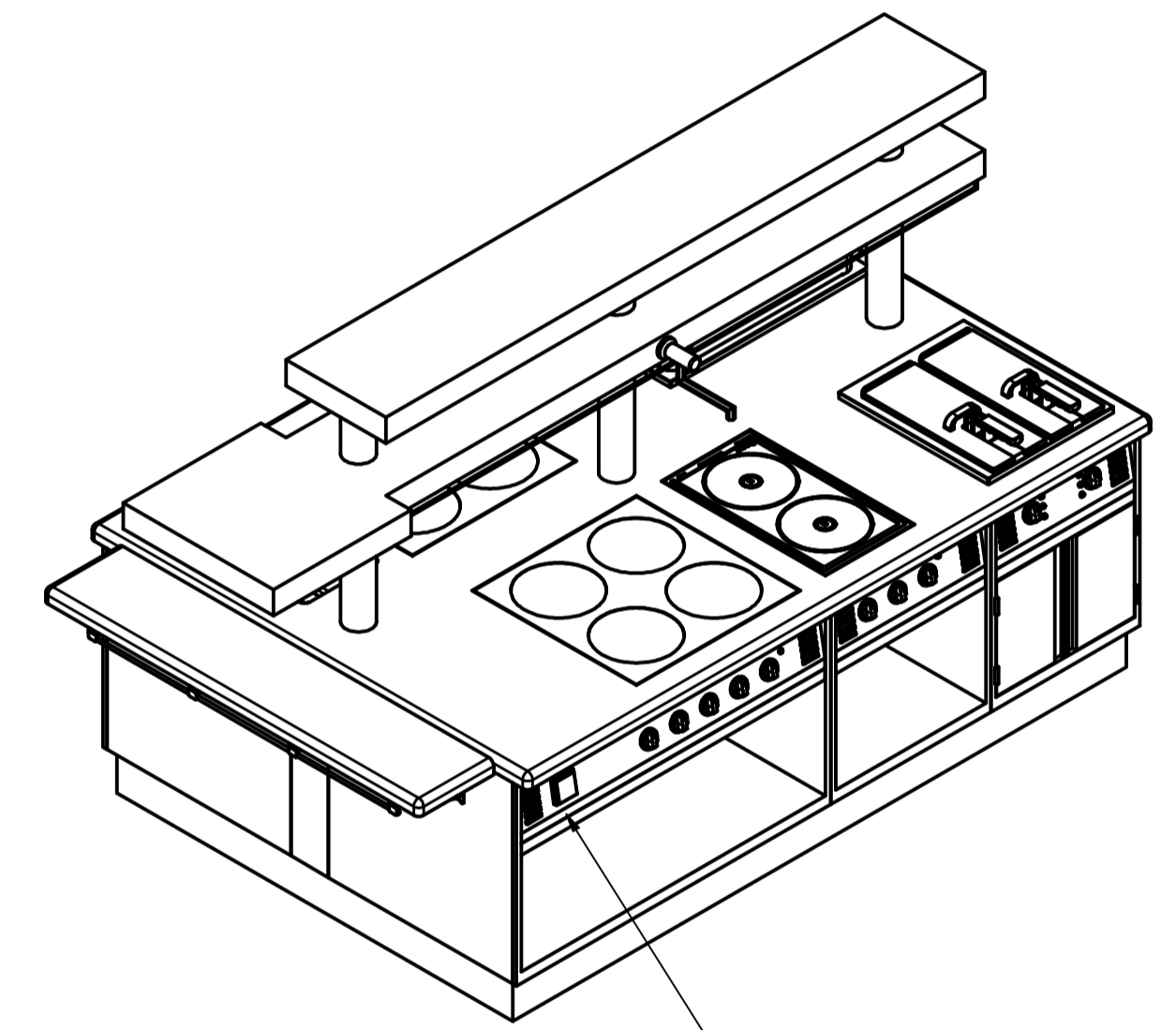


Blende abnehm.  
 -re.u.li. Blende abnehm.

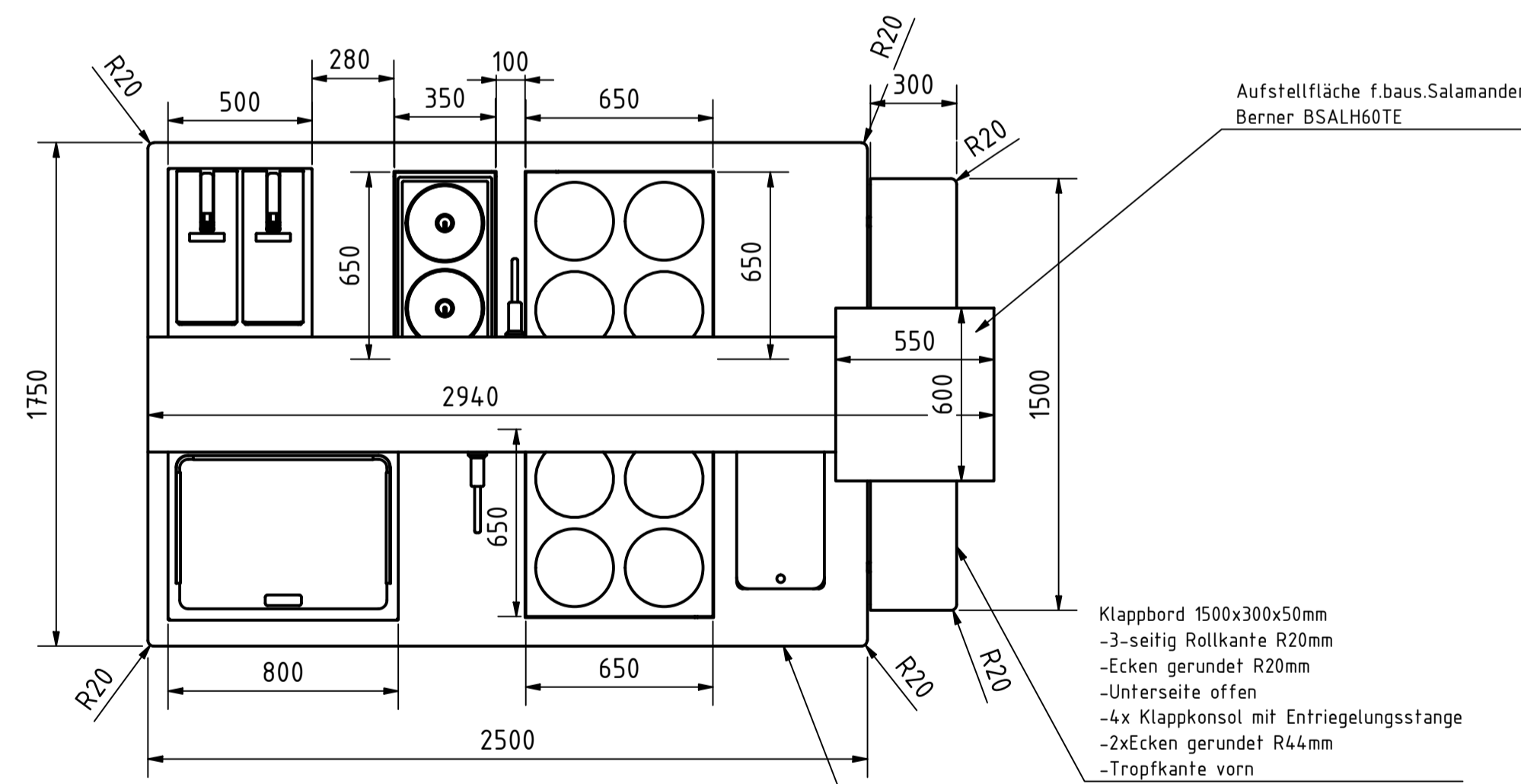
baus.-Sockel 150mm!



230V/16A Steckd.  
 Edelstahloptik



230V/16A Steckd.  
 Edelstahloptik



Aufstellfläche f.baus.Salamander  
 Berner BSALH60TE

Klappbord 1500x300x50mm  
 -3-seitig Rollkante R20mm  
 -Ecken gerundet R20mm  
 -Unterseite offen  
 -4x Klappkonsol mit Entriegelungsstange  
 -2Ecken gerundet R44mm  
 -Tropfkante vorn

2500x1750x50mm TP30TG  
 -3,0mm Blech, Unterfütterung geschraubte Profile  
 -Tropfkante vorn und hinten  
 -umlaufend Rollkante R20mm  
 -Ecken gerundet, R20mm  
 -Einbauvorbereitung f.baus. Giddleplatte BGE80  
 -Einbauvorbereitung f.baus. 2x 4er-Induktion B14EG28  
 -Einbauvorbereitung f.baus. 2er-Induktion B1ZEG14  
 -Einbauvorbereitung f.baus. Doppelfritteuse BFEM50/22  
 -1x EBM 1/1-200mm mit manuellem Zu- und Ablauf eingeschweiß!

Lieferung:  
 -TP lose  
 -Unterbauten einzeln  
 -Aufsatzbord einzeln

Auftrag	22512602
Kommission	Ballhaus Watzke
Position	Kochblock
Datum:	Unterschrift:

Freigabevermerk: Mit der Ausführung nach diesem Plan erklären wir uns einverstanden und geben die Fertigung frei

Geändert	Erstellt	Allgemeintoleranz	DIN ISO 2768-m	
F 26.03.26 Grohmann	Datum: 03.07.2025 Name: Grohmann	Benennung	Herdblock Kochblock	
E 11.03.26 Grohmann	Name: Grohmann			
D 02.03.26 Grohmann	In Arbeit Basis+Inde			
C 16.02.26 Grohmann	Datum: 28.03.2026			
Ind Datum	Name: Grohmann			
		Halbzeug	1.4.301	
		Dokument-Nr.	369329	Index F
		Maßstab	1:20	Blatt 1 / 1

Diese Zeichnung ist geistiges Eigentum der Fa. G.S. Stolpen. Jede unbefugte Verwertung durch Dritte ist strafbar und macht Schadensersatzpflichtig!